

EasySwitch Wet-Dry Vac

습/건식 겸용 청소기

건식 자재 흡입과 액체 회수 작업을 간편하게 전환할 수 있습니다!



습/건식 겸용 청소기란 무엇인가?

EXAIR의 특허받은* EasySwitch 진공 시스템은 건식 자재 흡입에서 액체 회수 작업으로, 또는 액체 회수 작업에서 건식 자재 흡입 작업으로 전환할 때 필터 교체 과정을 매우 간단하게 만들어 줍니다. 최소한의 압축공기만 사용하면서도 강력한 흡입력을 제공하는 EasySwitch는 건식, 습식, 경량 및 중량 작업 등 다양한 적용 분야에 적합한 공압식 진공 시스템입니다. EasySwitch는 가장 까다로운 산업 현장의 청소 작업도 손쉽게 수행할 수 있도록 설계되었습니다. 건식 자재를 흡입할 때는 일반 필터 또는 HEPA 인증 필터를 사용하며, 액체 회수 작업으로 전환할 경우 래치(Latch) 하나만 해제한 후 필터를 제거하면 간단하게 전환할 수 있습니다. EasySwitch는 압축공기만을 사용하여 작동하므로 전기가 필요하지 않으며, 강력한 진공을 생성합니다. 또한 진공 발생기 내부에 움직이는 부품이 없고 전기를 사용하지 않기 때문에 부품 고장이나 모터 고장에 대한 우려가 적습니다. 따라서 액체를 흡입하는 작업에서 전기식 진공청소기 사용 시 발생할 수 있는 감전 위험이나 안전 문제를 줄일 수 있습니다.

왜 습/건식 겸용 청소기 인가?

EasySwitch 진공 시스템은 건식 및 습식 작업 모두에 사용할 수 있는 다목적 공압식 진공 시스템입니다. 액체를 흡입할 때는 주름형 필터(Pleated Filter)를 제거하고, 건식 자재를 흡입할 때는 필터를 필터 하우징에 다시 장착하기만 하면 되므로 액체와 고체 작업 간 전환이 매우 간편합니다. EasySwitch는 EXAIR의 Intelligent Compressed Air® 제품군과 마찬가지로 추가적인 소음 저감 장치 없이도 79dBA의 저소음으로 작동합니다. 이러한 저소음 특성은 작업자의 청력을 보호하는 데 도움이 됩니다. 또한 EasySwitch는 일반적으로 다른 공압식 진공 시스템보다 적은 압축공기를 사용하면서도 동등하거나 더 우수한 성능을 제공합니다. EasySwitch 진공 시스템은 표준 진공 호스와 정전기 방지 진공 호스, 이동이 편리한 드럼 돌리, 프리미엄 금속 액세서리 및 튜 홀더 등의 다양한 옵션도 제공합니다. 효율적이면서도 유연한 청소 솔루션을 제공하는 EasySwitch 진공 시스템은 산업 현장의 전반적인 청소 작업을 위한 종합 솔루션입니다.



Applications

- 절삭유 회수
- 칩 회수
- 바닥 청소
- 배수구 청소
- 절삭 부스러기 회수
- 톱밥 청소
- 흡착재 회수
- 곰팡이 및 알레르기 유발 물질 제거

Advantages

- 액체와 건식 자재 작업 간 간편한 전환
- 적은 압축공기 사용량으로 높은 성능 제공
- 저소음 운전
- 유지보수 불필요
- 전기를 사용하지 않아 안전성 향상
- 자동 안전 차단 기능으로 넘침 방지
- 막히거나 마모되는 모터 없음
- 연속 운전 가능

경고:

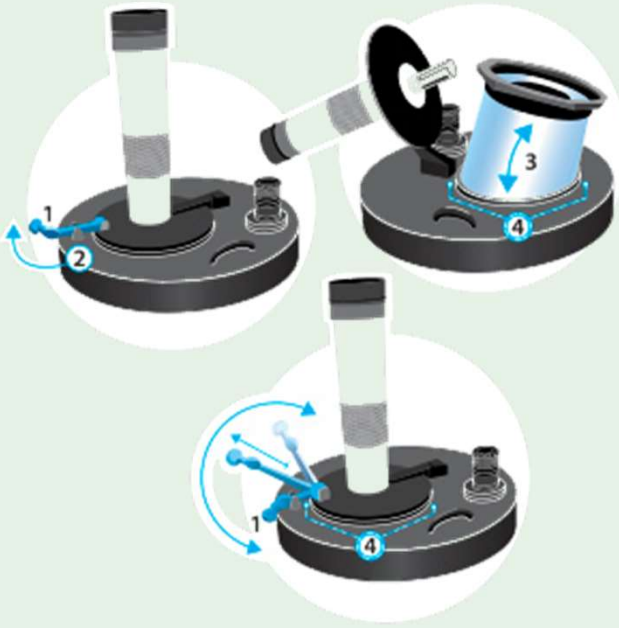
가연성 분진(Combustible Dust)에는 사용하지 마십시오.

경고:

인화점이 낮은 물질 또는 연료유(Fuel Oil), 알코올(Alcohol), 미네랄 스피릿(Mineral Spirits), 휘발유(Gasoline), 등유(Kerosene)와 같은 인화성 액체에는 사용하지 마십시오.

EasySwitch Wet-Dry Vac

습/건식 겸용청소기의 작동 원리



EasySwitch 진공 시스템은 필터를 쉽고 빠르게 장착하거나 교체할 수 있도록 하나의 간단한 래치(Latch) 로 고정되는 필터 해치(Filter Hatch)를 사용합니다. 추가적인 스프링, 클립 또는 잠금 장치는 필요하지 않습니다. 고무 손잡이(1)는 필터 래치(2)와 연결되어 있습니다. 고무 손잡이를 드럼 뚜껑에서 분리하면 필터 해치를 열 수 있습니다. 해치가 열리면 필터(3)를 쉽게 장착하거나 분리할 수 있습니다. 필터는 필터 해치 개구부에서 간단히 들어 올려 제거할 수 있으며, 재장착 시에는 필터 해치 개구부 가장자리에 있는 가스켓(4) 위에 올려놓기만 하면 됩니다. 작동 시에는 해치를 닫고 고무 손잡이(1)를 다시 고정하면 됩니다. 필터가 장착된 상태에서는 건식 자재 흡입이 가능하며, 필터를 제거하면 액체 회수 작업에 사용할 수 있습니다. 또한 드럼 내부가 액체로 가득 차면 플로트 차단 장치(Float Shutoff)가 작동하여 진공 시스템이 자동으로 정지됩니다.

경고 :

습식 사용 시에는 인화점이 낮은 물질 또는 연료유(Fuel Oil), 알코올(Alcohol), 미네랄 스피릿(Mineral Spirits), 휘발유(Gasoline), 등유(Kerosene)와 같은 인화성 액체에 사용하지 마십시오.

건식 사용 시에는 가연성 분진(Combustible Dust)에 사용하지 마십시오.

습/건식 겸용 청소기 성능

공급 공기 압력 (BAR)	공기소모량 (리터/분)	진공도 H ₂ O	진공도 mmHg	흡입 유량 (LPM)	소음도 (dBA)
5.5	1,500	168	314	2,548	79
6.2	1,670	190	355	2,605	80
6.9	1,840	210	392	2,661	82



모델 6101 EasySwitch 진공 시스템은 표준 필터, 10피트(3m) 진공 호스, 20피트(6.1m) 압축공기 호스, 플라스틱 툴 세트, 차단 밸브 및 압력 게이지를 포함합니다. HEPA 필터 사양도 선택 가능합니다.

습/건식 겸용 청소기 이송 성능 비교

공급 공기 압력 (BAR)	물 (LPM)	플라스틱 텀블링 미디어 (kg/min)	스틸 샷 (kg/min)
5.5	5.5	31	24



모델 6201 디렉스 EasySwitch 진공 시스템은 표준 필터, 10피트(3m) 정전기 방지 호스, 20피트(6.1m) 압축공기 호스, 차단 밸브, 압력 게이지, 초강력 툴 세트, 툴 홀더 및 드럼 돌리를 포함합니다. HEPA 필터 사양도 선택 가능합니다.

프리미엄 EasySwitch 진공 시스템은 디렉스 시스템 구성에 55갤런 드럼이 추가로 포함됩니다.

습/건식 겸용 청소기 모델 정리

모델 No.	설명
6101	55갤런 EasySwitch 습식-건식 진공 시스템은 EasySwitch 진공 본체, EasySwitch 드럼 뚜껑, 표준 필터, 프리필터, 1/2인치 압축공기 호스 어셈블리, 압력 게이지, 10피트(3m) 1.5인치 진공 호스, 틈새용 툴(Crevice Tool), 19인치 직선 완드(Straight Wand), 스키머 툴 및 먼지 제거 브러시를 포함합니다. (드럼 별매)
6201	55갤런 디렉스 EasySwitch 습식-건식 진공 시스템 - 모델 6101과 동일한 구성에 드럼 돌리, 10피트(3m) 1.5인치 정전기 방지 호스, 액체 회수 키트(Spill Recovery Kit), 연장 완드, 원형 먼지 제거 브러시, 24인치 및 11인치 틈새용 툴, 12인치(305mm) 바닥용 툴 및 툴 홀더가 추가됩니다. (드럼 별매)
6301	55갤런 프리미엄 EasySwitch 습식-건식 진공 시스템 - 모델 6201과 동일한 구성에 55갤런 드럼이 추가됩니다.
6103	55갤런 HEPA EasySwitch 습식-건식 진공 시스템은 EasySwitch 진공 본체, EasySwitch 드럼 뚜껑, HEPA 필터 및 프리필터, 1/2인치 압축공기 호스 어셈블리, 압력 게이지, 10피트(3m) 1.5인치 진공 호스, 틈새용 툴, 19인치 직선 완드, 스키머 툴 및 먼지 제거 브러시를 포함합니다. (드럼 별매)
6203	55갤런 디렉스 HEPA EasySwitch 습식-건식 진공 시스템 - 모델 6103과 동일한 구성에 드럼 돌리, 10피트(3m) 1.5인치 정전기 방지 호스, 액체 회수 키트, 연장 완드, 원형 먼지 제거 브러시, 24인치 및 11인치 틈새용 툴, 12인치(305mm) 바닥용 툴 및 툴 홀더가 추가됩니다. (드럼 별매)
6303	55갤런 프리미엄 HEPA EasySwitch 습식-건식 진공 시스템 - 모델 6203과 동일한 구성에 55갤런 드럼이 추가됩니다.

액세서리

모델 No.	설명	모델 No.	설명
902100	EasySwitch 진공 시스템용 표준 필터	902032	EasySwitch 진공 본체 교체품
902200	EasySwitch 진공 시스템용 HEPA 필터	902184	교체용 필터 포트 가스켓
902146	EasySwitch 진공 시스템용 프리필터	901176	마그네틱 툴 홀더
902176	교체용 소음기 재질 (Muffler Material)	902187	래치 수리 키트
902031	교체용 드럼 뚜껑 가스켓	902190	힌지용 E-클립 교체품